

Sena-LOG : Le monitoring, les commandes et la sécurisation des données d'un parc biométrique ou RFID

Destiné aux développeurs d'applications

Connexions - Envoi des commandes - Sauvegarde - Rfid - FacePass™ - Handkey™ - MorphoAccess™



- GERE LES EMPREINTES DIGITALES, LA RECONNAISSANCE FACIALE, LE RFID MIFARE OU LA BIOMETRIE DE LA MAIN
- ENVOIE LES COMMANDES D'ENREGISTREMENT BIOMETRIQUES OU RFID
- LIT LES PASSAGES SUR LES LECTEURS ET LES ENVOIE VERS UN LOGICIEL TIERCE SUR IP OU INTERNET
- ALERTE EN CAS DE PANNE DE LECTEUR (SMS OU MAIL)
- RECUPERE AUTOMATIQUEMENT LES DONNEES APRES UNE PANNE DE LECTEUR
- TRANSFERT SUR TCP/UDP DES DONNEES APRES UNE PANNE

Présentation

Sena-Computer a développé un noyau logiciel pour développeur permettant de prendre en charge le dialogue avec plusieurs types de lecteurs d'identification.

Ainsi les développeurs se concentrent sur leurs applications de base tout en déchargement sur SenaLog la couche de communication et de gestion des lecteurs d'identification.

Sena-LOG est une application qui gère les connexions, les commandes et la sauvegarde des données pour des lecteurs biométriques utilisant la reconnaissance par l'empreinte digitale (...MorphoAccess™...), la reconnaissance faciale (FacePass™), la morphologie de la main (Handkey™) ou le simple badge RFID Mifare .

En cas de dysfonctionnement des lecteurs, Sena-LOG se charge d'envoyer une alerte aux responsables de sécurité par un message SMS ou un courriel

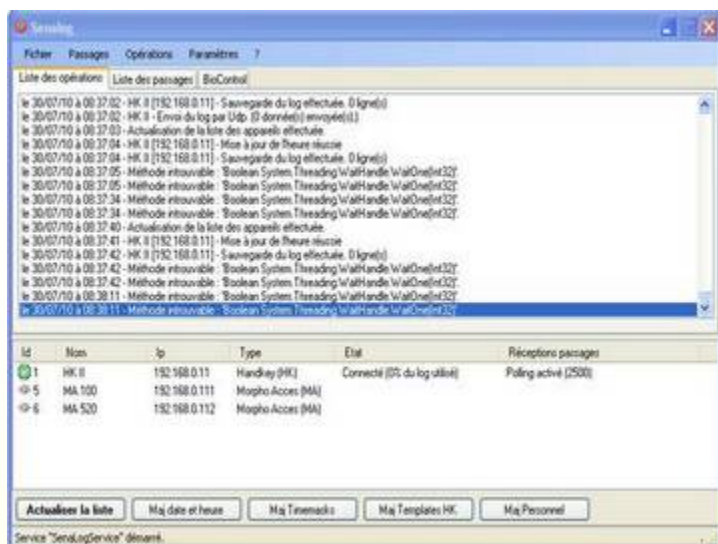
Sena-LOG dispose d'une interface de visualisation de l'état des connexions des lecteurs

Sena-LOG travaille en arrière plan en tant que service Windows.

Sena-LOG dispose d'une interface de configuration de tous les paramètres.

Principales Fonctionnalités

- SenaLOG® est un système de gestion des connexions, de commandes et de sauvegarde des données enregistrées par des capteurs biométriques (Handkey, MorphoAccess, FacePass) et RFID Mifare
- SenaLOG® comprend une interface de visualisation d'état des connexions des capteurs.
- SenaLOG travaille également en tant que service Windows en tâche de fond.
- SenaLOG® permet de sauvegarder de façon automatique et transparente, les "LOGS" contenus dans les capteurs vers des fichiers txt sur un PC ou serveur.
- SenaLOG® dispose d'une interface de configuration de tous les paramètres.
- SenaLOG® se charge d'envoyer des emails aux administrateurs en cas de dysfonctionnement des capteurs.
- SenaLOG® peut être utilisé en version LITE pour effectuer seulement les tests de connexions des capteurs biométriques.
- SenaLOG® peut envoyer les données par TCP/UDP vers un logiciel de gestion du temps tel le logiciel Sena-Mac ou un logiciel tiers.
- SenaLOG® peut mettre les passages aux points de contrôle dans la base de données de Sena-Mac (contrôle d'accès et gestion du temps) et/ou dans une base de données SQL Server tierce.
- SenaLog peut s'interfacer avec n'importe quel logiciel tierce sous Windows.



* Morpho Access™ est une marques déposées de la société Sagem

* Handkey™ est une marques déposées de la société RSI

* FacePass™ est une marques déposées de la société Anviz



28 rue de bel Air 49750 CHANZEAUX – FRANCE

Tel : (33) 241 74 13 74 - Fax : (33) 02 41 74 13 75

Site Internet : www.senaco.com Adresse Email : info1@senaco.com

SARL Sena-Computer RCS Angers 718.721 Siret 378 721 161 00032